



2026

RIDER LIGHT + MULTIMEDIA

Niniejszy dokument stanowi integralną część umowy oraz zawarte informacje, by spełnić minimum umożliwiające artystom i obsłudze technicznej przeprowadzenie koncertu na właściwym poziomie artystycznym. Spełnienie poniższych założeń jest obowiązkowe i warunkuje prawidłowe wykonanie zobowiązań wynikających z umowy. Proszę o dokładne zapoznanie się ze wszystkimi stronami dokumentu. **Prosimy o bezpośredni kontakt z realizatorem na minimum 14 dni przed koncertem w celu ustalenia szczegółów technicznych. Brak jakiegokolwiek kontaktu wiąże się z pełną akceptacją wymagań niniejszego rideru.**

Aktualny rider do pobrania pod linkiem:

[Rider](#)

Realizatorzy światła

Artur Wytrykus
693 936 289
artur.wytrykus@gmail.com

Mateusz Kuchciak
665 885 422
kuchciakmateusz5@gmail.com

Urządzenia – wszystkie ewentualne zmiany w urządzeniach powinny być konsultowane z realizatorem zespołu i potwierdzone mailowo. Ilość urządzeń nie podlega negocjacom. Urządzenia powinny być w pełni sprawne, mieć zgodność parametrów (color, gobo, itd.). Wszystkie urządzenia powinny być zainstalowane według planu, zgodnie z obowiązującymi przepisami BHP. Zastrzegamy sobie prawo do ewentualnych korekt po przyjeździe. Nie akceptujemy chińskich itp. zamienników urządzeń. Ilość urządzeń przewidziana jest dla standardowych scen nie większych niż 12m x 10m – w przypadku większej sceny zapotrzebowanie może ulec zmianie.

Konsoleta - powinna być w pełni sprawna (każdy ekran, fader, encoder itd.) z zainstalowaną najnowszą wersją oprogramowania **Grand MA 2**. Nie akceptowalne są wingi z onPC, wersje Ultra-Light, grandMA 3 compact. Akceptujemy konsolety Grand MA 3 pracujące w modzie 2. W przypadku braku ww. urządzeń lub konsolety istnieje możliwość wypożyczenia ich od zespołu. W tym celu proszę o kontakt z realizatorem na minimum 14 dni przed koncertem. Późniejszy kontakt nie gwarantuje dostępności sprzętu. Dodatkowo wymagane jest połączenie konsolety dźwięku i światła przy pomocy kabla XLR (Timecode, Soun input).

Follow Spot – prosimy o zapewnienie follow spot o mocy odpowiedniej dla odległości sceny wraz z operatorem. Nie akceptujemy żarowych urządzeń. Jeśli stanowisko operatora znajduje się poza możliwością bezpośredniego kontaktu z realizatorem światła, prosimy o zapewnienie łączności intercom.

Wybieg – W przypadku scen z wybiegiem prosimy o dostawienie po całym obrysie urządzeń typu **PIXEL LINE** w podstawowym modzie RGBW, wycelowanych w artystę (światło typu Floor Light).

FOH - Musi być zbudowany ze stabilnej, bezpiecznej konstrukcji, zgodnie z zasadami BHP, wyposażony w plandeki, które zapewniają odpowiednią ochronę przed warunkami atmosferycznymi. Stanowisko realizatora musi być ustawione w osi sceny oraz zainstalowane na taką wysokość, aby realizator miał pełne pole widzenia sceny (ponad głowami publiczności). Dodatkowo w sezonie niskich temperatur prosimy o dostarczenie nagrzewnicy o odpowiedniej mocy. Nie akceptujemy zwykłych, niskich, lekkich namiotów stojących na poziomie publiczności. Podczas prób oraz koncertu wymagane są obecne osoby znające system oświetlenia oraz multimediiów na danym koncercie. Cały system powinien być sprawdzony, sprawny i gotowy do pracy na przyjazd ekipy technicznej zespołu.

Art-Net - wymagane jest połączenie Art-Net między sceną-konsoletą a komputerem z Resolume. Połączenie musi być wykonane przy użyciu urządzeń i bramek pracujących w aktualnym standardzie Art-Net opierającym się o adresację 2.0.0.X i 10.0.0.X. Połączenie musi być wykonane profesjonalnymi kablami w kategorii minimum CAT 5e oraz switcha gigabitowego przy konsolecie. **Połączenie Art-Net konsolety i realizacji diodowej powinno zostać przetestowane przed przyjazdem realizatora.**

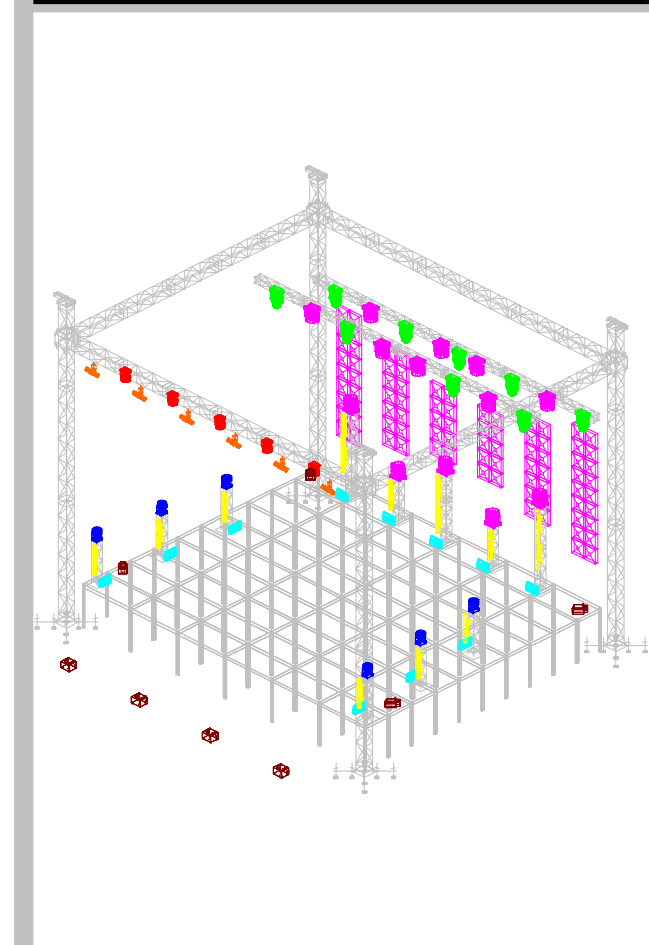
Multimedia – ekran LED zainstalowany według niniejszego rideru. Prosimy o zapewnienie złącza HDMI, backupowej przejściówki USB-C -> HDMI, miejsca na laptop oraz 3 wolnych gniazdek nieregulowanych 230V, 10A na FOH-u przy stanowisku realizatora światła. Dioda powinna być zbudowana według planu, jej ilość i wymiary nie podlegają negocjacji.

Scena – podczas koncertu tył oraz boki sceny muszą być osłonięte czarnym wiatro przepuszczalnym materiałem. W oknie sceny nie mogą znajdować się żadne banery, reklamy sponsorskie, neony, czy inne elementy graficzne scenografii, które mogą przeszkadzać w realizacji światła podczas koncertu. Niedopuszczalne są jasne kolory dachu sceny (żółty, biały, itp.) oraz przezroczyste. **W tle sceny oraz najbliższej przestrzeni nie mogą być włączone żadne inne punkty świetlne mogące zakłócić realizację światła** (latarnie miejskie, balony, karuzele, itp.) Prosimy szefa ekipy technicznej światła, bądź stage managera o zwrócenie na to uwagi po przyjeździe na montaż i ewentualne niezwłoczne poinformowanie o tym organizatora, tak by był czas na reakcje. Metalowe elementy sceny (dach, trawersy, podesty) muszą być połączone przewodem uziemiającym o odpowiednim wg SEP przekroju do instalacji prądowej zasilającej technikę sceniczną. Nie istnieje odstępstwo od tego zapisu. Brak uziemienia skutkować może, nie rozpoczęciem próby lub odwołaniem koncertu. Bezpieczeństwo zarówno zespołu, techniki zespołu, jak i ekip technicznych organizatora i innych osób korzystających ze sceny jest priorytetowe.

Konstrukcje – każda następna kratownica musi być opuszczona niżej względem poprzedniej tak żeby wyszła równa kaskada. Zastrzegamy sobie prawo do ewentualnych poprawek w wysokościach po przyjeździe ekipy technicznej.



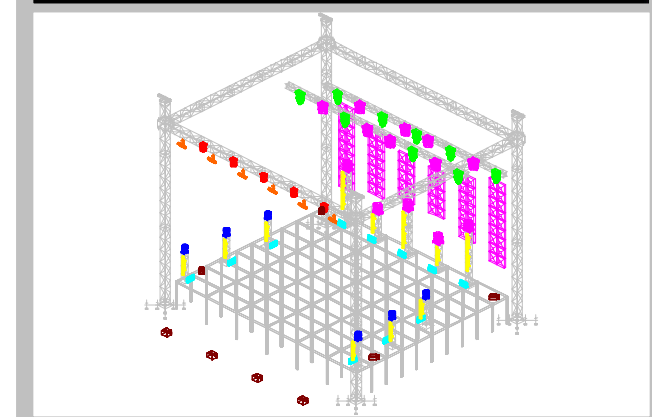
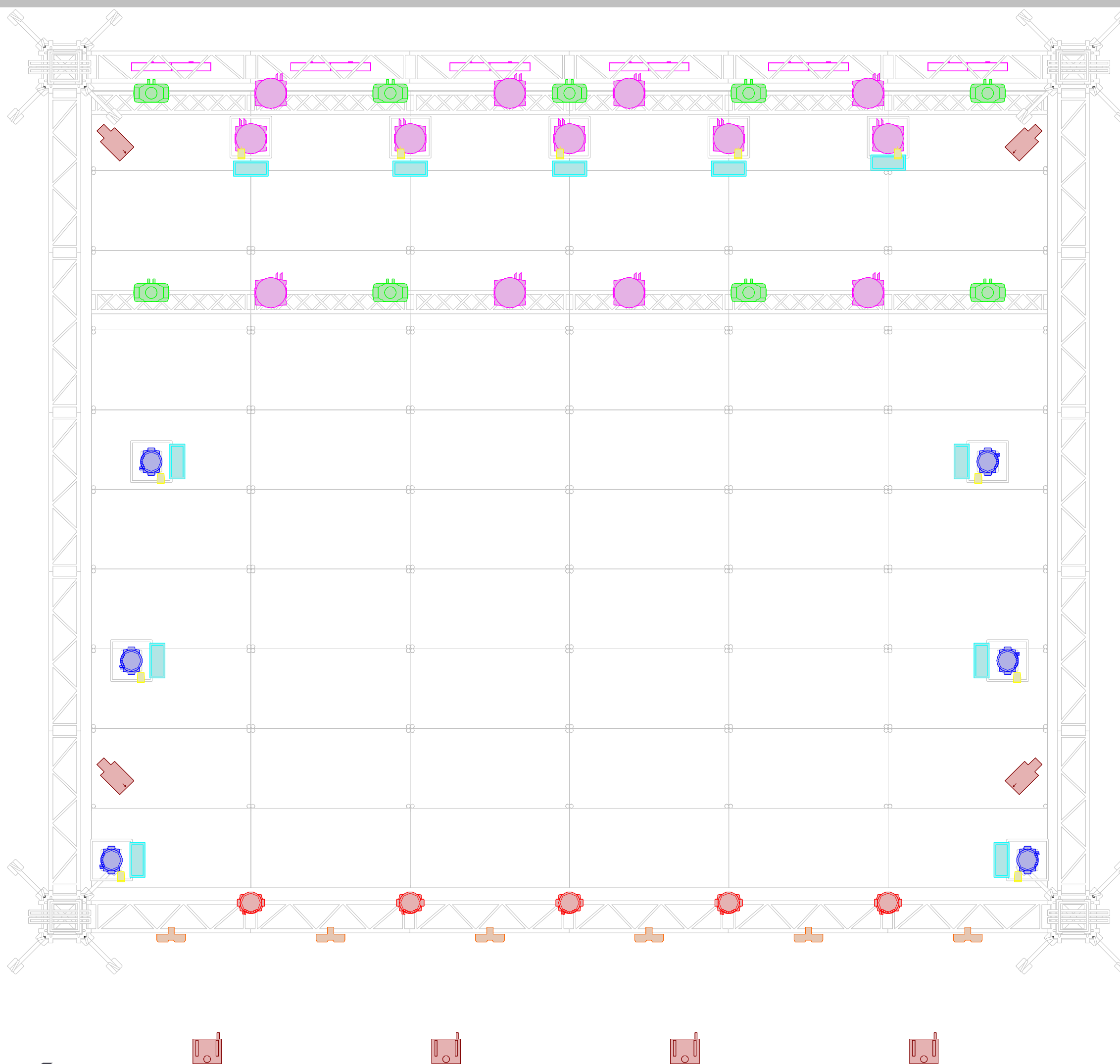
Symbol	Name	Count	Mode
	MAC Quantum Profile	9	16-Bit Ex.
	P-5	11	6
	Robin LEDWash 800	6	3
	Robin LEDWash 800	5	1
	Blinder	6	1
	Unique 2.1 Hazer	4	
	HY B-EYE K25	13	Shapes
	Follow Spot	1	
	Pixel Line IP	14	65
	Wytwornica ognia	4	BigFlame



LIGHTING CONSOLE	2 grandMA	
ROXIE - Plener		
Drawing title	Urządzenia	
Designer	Mateusz Kuchciak	
e-mail	kuchciakmateusz5@gmail.com	Print A3
Phone	665 885 422	Scale -
Lighting design	Artur Wytrykus	Page 1
e-mail	artur.wytrykus@gmail.com	Rev. 2026
Phone	693 936 289	Printing Oct/07/25

Ten projekt jest własnością LX Lighting Mateusz Kuchciak. Żadna jego część nie może być ujawniana lub powielana bez wyraźnej zgody właściciela. Posiadanie tego rysunku nie stanowi prawa własności. Niniejsza ilustracja przedstawia wyłącznie koncepcję wizualną. Twórca tej koncepcji nie ponosi odpowiedzialności za jej bezpieczne wykonanie i użytkowanie.

WSZELKIE PRAWA ZASTRZEŻONE



Symbol	Name	Count	Mode
	MAC Quantum Profile	9	16-Bit Ex.
	P-5	11	6
	Robin LEDWash 800	6	3
	Robin LEDWash 800	5	1
	Blinder	6	1
	Unique 2.1 Hazer	4	
	HY B-EYE K25	13	Shapes
	Follow Spot	1	
	Pixel Line IP	14	65
	Wytwornica ognia	4	BigFlame

LIGHTING CONSOLE **2** grandMA

ROXIE - Plener

Drawing title **Plan View**

Designer	Mateusz Kuchciak	Print	A3
e-mail	kuchciakmateusz5@gmail.com	Scale	-
Phone	665 885 422	Page	2
Lighting design	Artur Wytrykus	Rev.	2026
e-mail	artur.wytrykus@gmail.com	Printing	Oct/07/25
Phone	693 936 289		

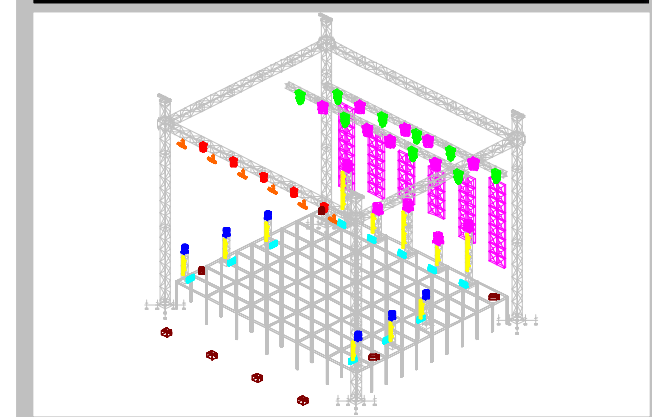
Ten projekt jest własnością LX Lighting Mateusz Kuchciak. Żadna jego część nie może być ujawniana lub powielana bez wyraźnej zgody właściciela. Posiadanie tego rysunku nie stanowi prawa własności. Niniejsza ilustracja przedstawia wyłącznie koncepcję wizualną. Twórca tej koncepcji nie ponosi odpowiedzialności za jej bezpieczne wykonanie i użytkowanie.

WSZELKIE PRAWA ZASTRZEŻONE





ROXIE



Symbol	Name	Count	Mode
	MAC Quantum Profile	9	16-Bit Ex.
	P-5	11	6
	Robin LEDWash 800	6	3
	Robin LEDWash 800	5	1
	Blinder	6	1
	Unique 2.1 Hazer	4	
	HY B-EYE K25	13	Shapes
	Follow Spot	1	
	Pixel Line IP	14	65
	Wytwornica ognia	4	BigFlame

LIGHTING CONSOLE



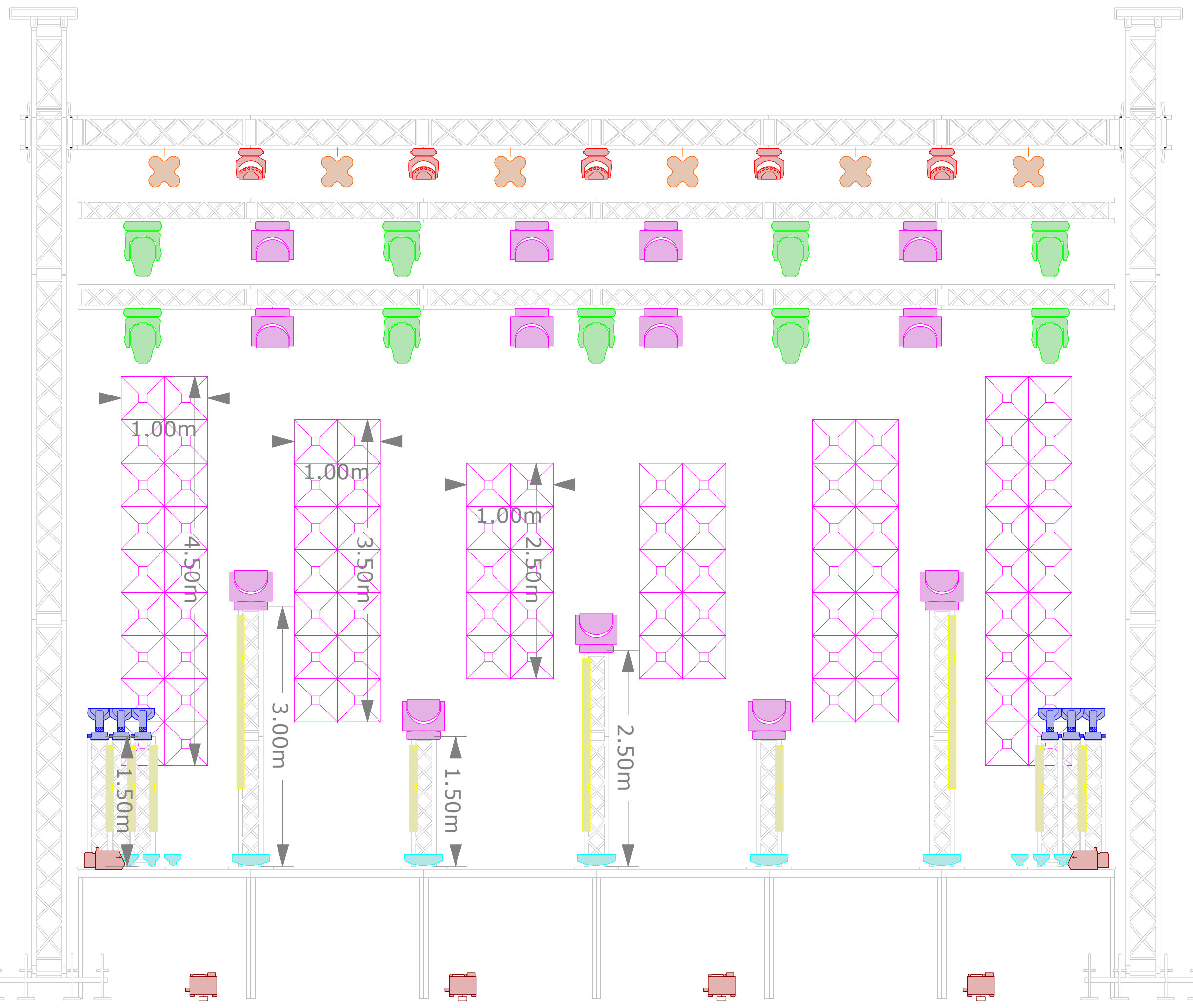
ROXIE - Plener

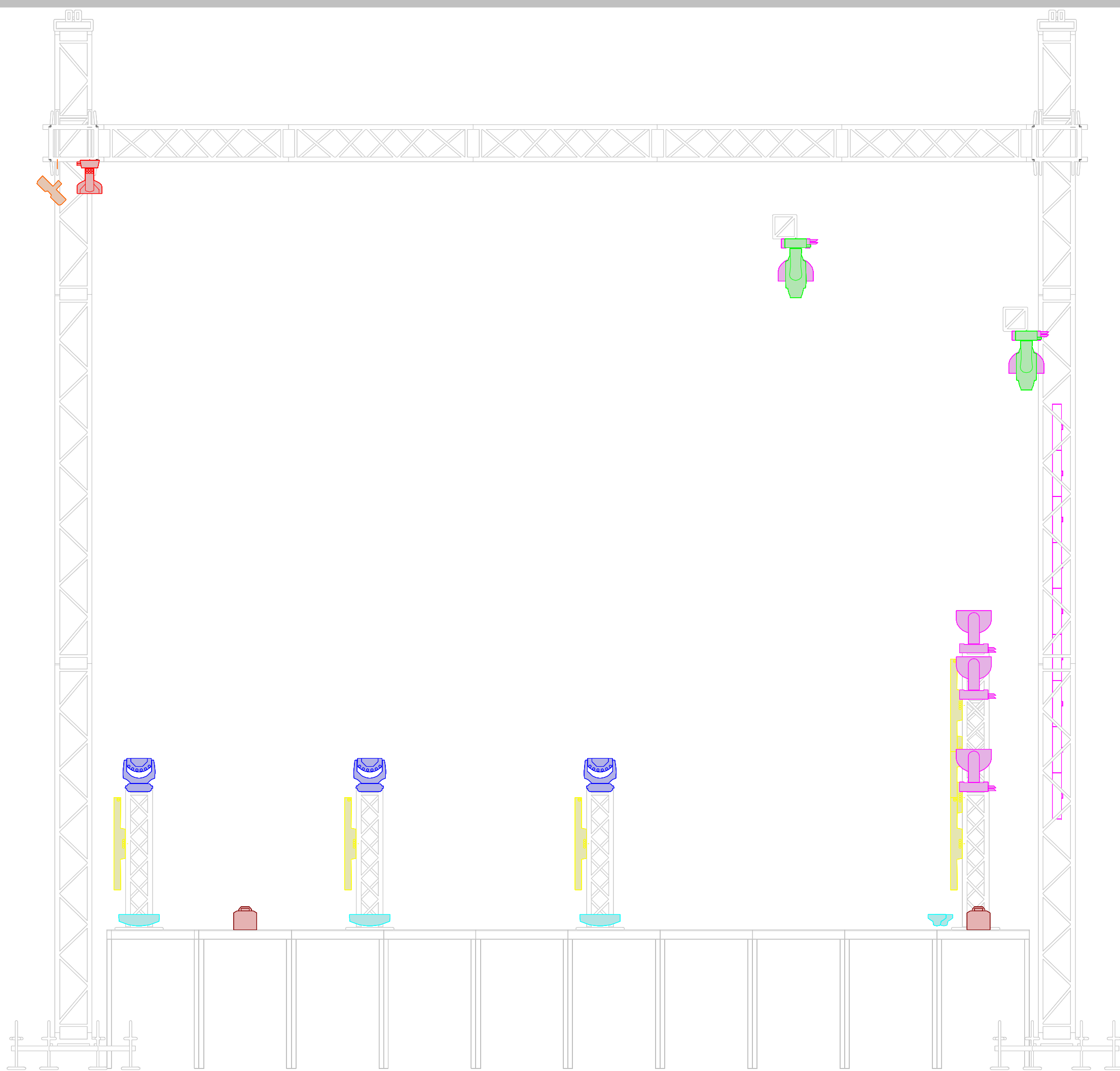
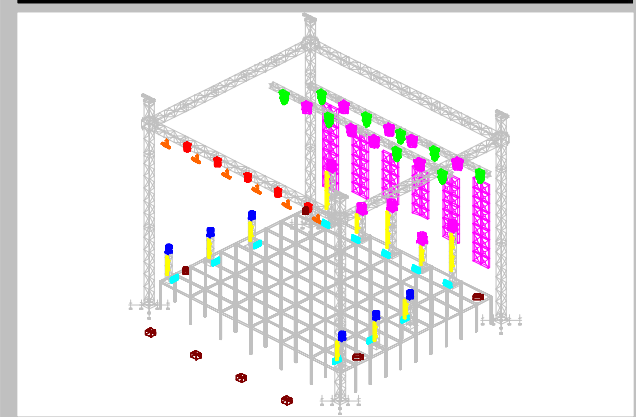
Drawing title: **Front View**

Designer	Mateusz Kuchciak	Print	A3
e-mail	kuchciakmateusz5@gmail.com	Scale	-
Phone	665 885 422	Page	3
Lighting design	Artur Wytrykus	Rev.	2026
e-mail	artur.wytrykus@gmail.com	Printing	Oct/07/25
Phone	693 936 289		

Ten projekt jest własnością LX Lighting Mateusz Kuchciak. Żadna jego część nie może być ujawniana lub powielana bez wyraźnej zgody właściciela. Posiadanie tego rysunku nie stanowi prawa własności. Niniejsza ilustracja przedstawia wyłącznie koncepcję wizualną. Twórca tej koncepcji nie ponosi odpowiedzialności za jej bezpieczne wykonanie i użytkowanie.

WSZELKIE PRAWA ZASTRZEŻONE





Symbol	Name	Count	Mode
	MAC Quantum Profile	9	16-Bit Ex.
	P-5	11	6
	Robin LEDWash 800	6	3
	Robin LEDWash 800	5	1
	Blinder	6	1
	Unique 2.1 Hazer	4	
	HY B-EYE K25	13	Shapes
	Follow Spot	1	
	Pixel Line IP	14	65
	Wytownica ognia	4	BigFlame

LIGHTING CONSOLE **2** grandMA

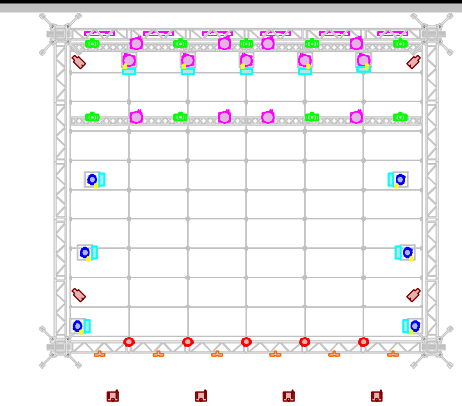
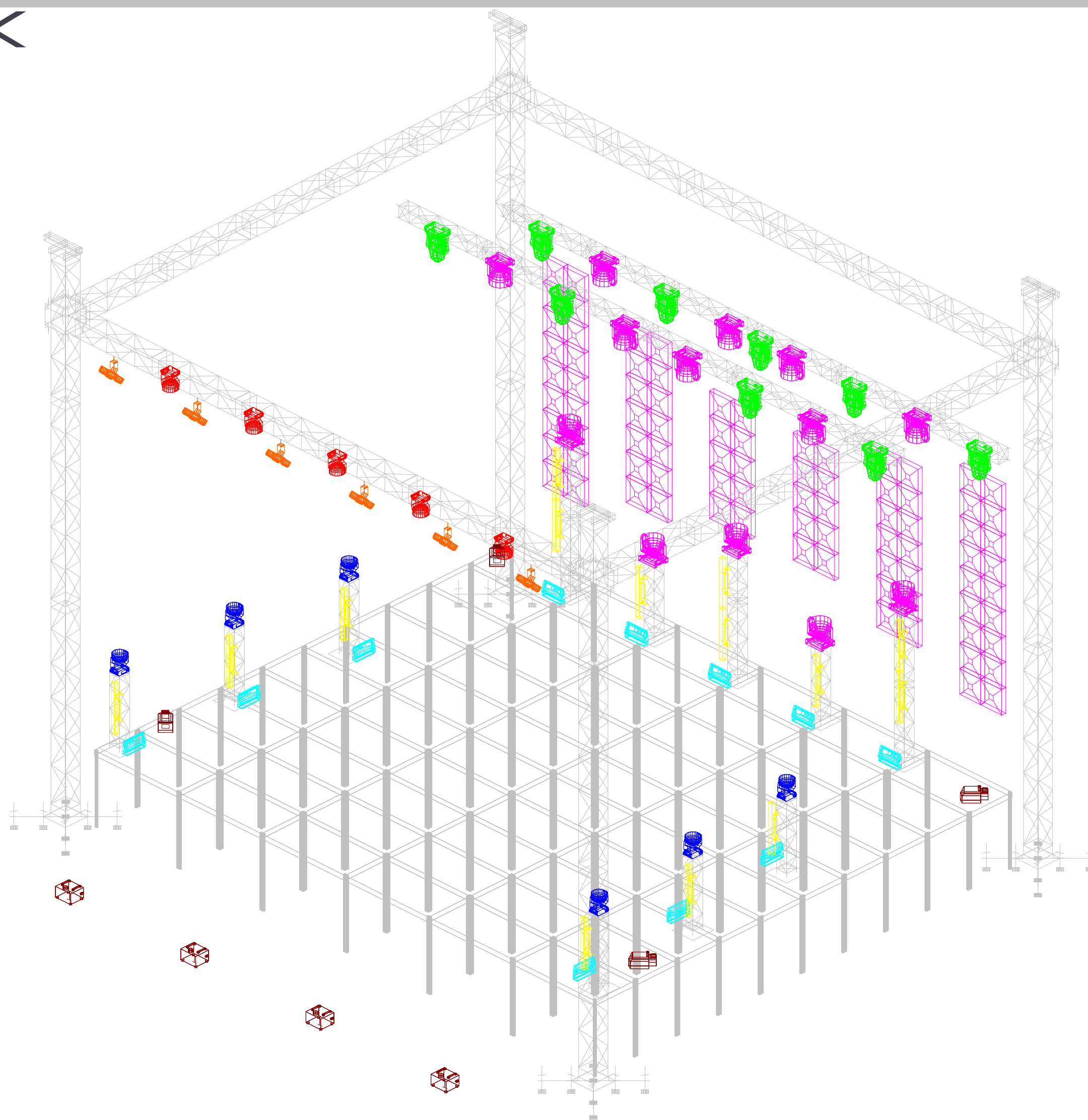
ROXIE - Plener

Drawing title **Side View**

Designer	Mateusz Kuchciak		
e-mail	kuchciakmateusz5@gmail.com	Print	A3
Phone	665 885 422	Scale	-
Lighting design	Artur Wytrykus		
e-mail	artur.wytrykus@gmail.com	Page	4
Phone	693 936 289	Rev.	2026
		Printing	Oct/07/25

Ten projekt jest własnością LX Lighting Mateusz Kuchciak. Żadna jego część nie może być ujawniana lub powielana bez wyraźnej zgody właściciela. Posiadanie tego rysunku nie stanowi prawa własności. Niniejsza ilustracja przedstawia wyłącznie koncepcję wizualną. Twórca tej koncepcji nie ponosi odpowiedzialności za jej bezpieczne wykonanie i użytkowanie.

WSZELKIE PRAWA ZASTRZEŻONE



Symbol	Name	Count	Mode
	MAC Quantum Profile	9	16-Bit Ex.
	P-5	11	6
	Robin LEDWash 800	6	3
	Robin LEDWash 800	5	1
	Blinder	6	1
	Unique 2.1 Hazer	4	
	HY B-EYE K25	13	Shapes
	Follow Spot	1	
	Pixel Line IP	14	65
	Wytownica ognia	4	BigFlame

LIGHTING CONSOLE

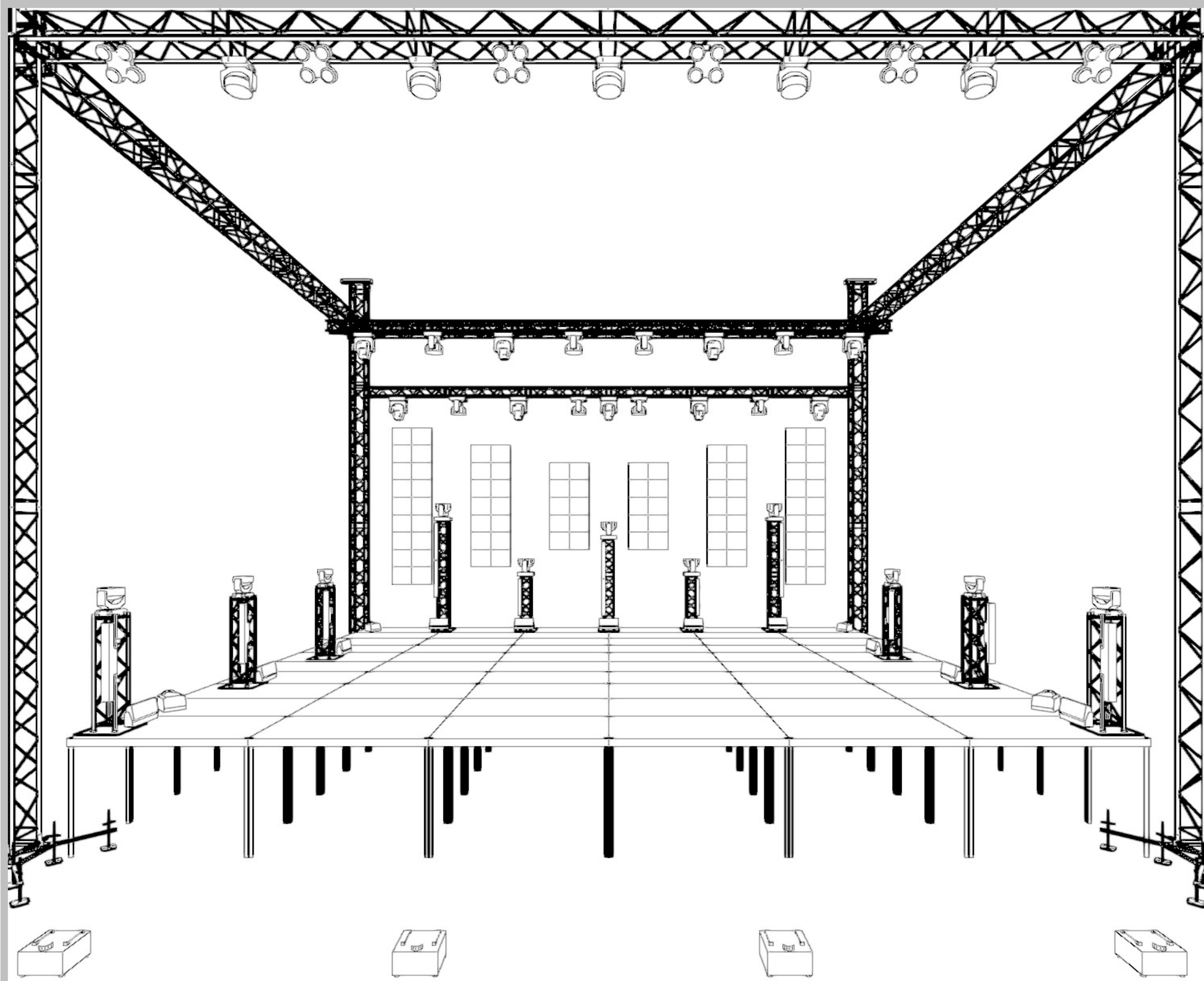
ROXIE - Plener

Drawing title **Isometric View**

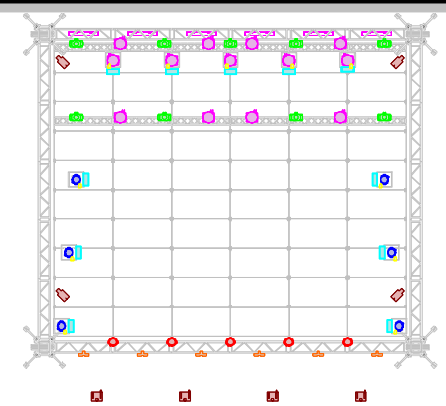
Designer	Mateusz Kuchciak	Print	A3
e-mail	kuchciakmateusz5@gmail.com	Scale	-
Phone	665 885 422	Page	5
Lighting design	Artur Wytrykus	Rev.	2026
e-mail	artur.wytrykus@gmail.com	Printing	Oct/07/25
Phone	693 936 289		

Ten projekt jest własnością LX Lighting Mateusz Kuchciak. Żadna jego część nie może być ujawniana lub powielana bez wyraźnej zgody właściciela. Posiadanie tego rysunku nie stanowi prawa własności. Niniejsza ilustracja przedstawia wyłącznie koncepcję wizualną. Twórca tej koncepcji nie ponosi odpowiedzialności za jej bezpieczne wykonanie i użytkowanie.

WSZELKIE PRAWA ZASTRZEŻONE




ROXIE



Symbol	Name	Count	Mode
	MAC Quantum Profile	9	16-Bit Ex.
	P-5	11	6
	Robin LEDWash 800	6	3
	Robin LEDWash 800	5	1
	Blinder	6	1
	Unique 2.1 Hazer	4	
	HY B-EYE K25	13	Shapes
	Follow Spot	1	
	Pixel Line IP	14	65
	Wytwornica ognia	4	BigFlame

LIGHTING CONSOLE **2** grandMA

ROXIE - Plener

Drawing title	Stage		
Designer	Mateusz Kuchciak		
e-mail	kuchciakmateusz5@gmail.com	Print	A3
Phone	665 885 422	Scale	-
Lighting design	Artur Wytrykus	Page	6
e-mail	artur.wytrykus@gmail.com	Rev.	2026
Phone	693 936 289	Printing	Oct/07/25

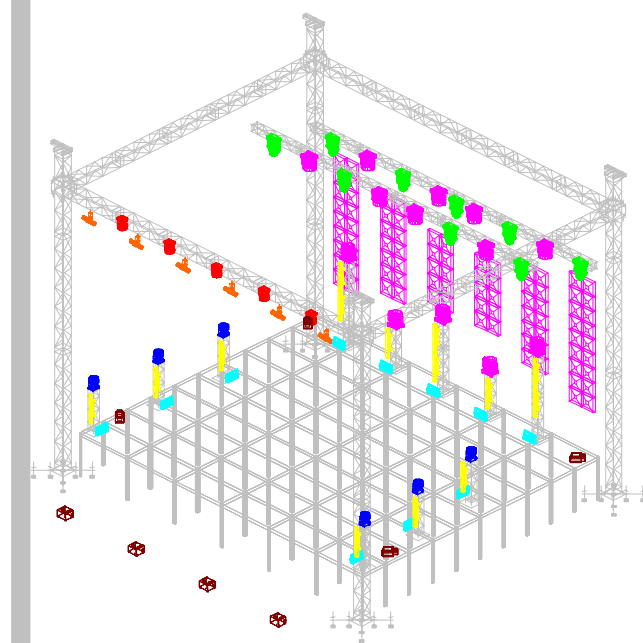
Ten projekt jest własnością LX Lighting Mateusz Kuchciak. Żadna jego część nie może być ujawniana lub powielana bez wyraźnej zgody właściciela. Posiadanie tego rysunku nie stanowi prawa własności. Niniejsza ilustracja przedstawia wyłącznie koncepcję wizualną. Twórca tej koncepcji nie ponosi odpowiedzialności za jej bezpieczne wykonanie i użytkowanie.

WSZELKIE PRAWA ZASTRZEŻONE




ROXIE

Type	Manufacture	Fixture Options	Count
Blinder		Channels: 1	6
HY B-EYE K25	ClayPaky	Shapes	13
MAC Quantum Profile	Martin	16-Bit Ex.	9
Wytwornice ognia			4
P-5	SGM	Channels: 6	11
Robin LEDWash 800	Robe	Mode 3	6
Robin LEDWash 800	Robe	Mode 1	5
Pixel Line IP	Acme	65 Channels	14
Unique 2.1 Hazer		+4x Fan	4
Follow Spot			1



LIGHTING
CONSOLE



ROXIE - Plener

Drawing title			
Urządzenia Detale			
Designer	Mateusz Kuchciak		
e-mail	kuchciakmateusz5@gmail.com	Print	A3
Phone	665 885 422	Scale	-
Lighting design	Artur Wytrykus	Page	7
e-mail	artur.wytrykus@gmail.com	Rev.	2026
Phone	693 936 289	Printing	Oct/07/25

Ten projekt jest własnością LX Lighting Mateusz Kuchciak. Żadna jego część nie może być ujawniana lub powielana bez wyraźnej zgody właściciela. Posiadanie tego rysunku nie stanowi prawa własności. Niniejsza ilustracja przedstawia wyłącznie koncepcję wizualną. Twórca tej koncepcji nie ponosi odpowiedzialności za jej bezpieczne wykonanie i użytkowanie.

WSZELKIE PRAWA ZASTRZEŻONE